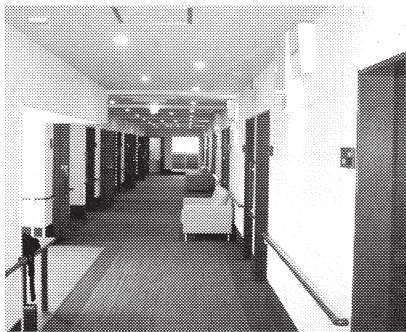


# 都内にシヨートステイ開設

## アスパートナース

特定施設を中心に展開するアスパートナース(東京都千代田区)は、12月1日に東京都練馬区



▲落ち着いた雰囲気の内装

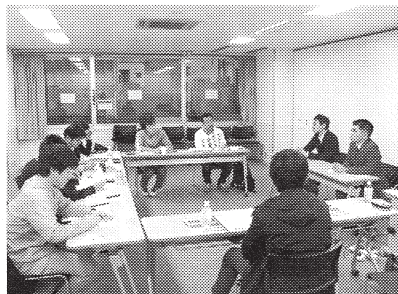
にデイを併設させたシヨートステイ「アスパートナース」を標榜し、レッスンを開講した。シヨートステイは11・7㎡が13室、11・81㎡もあり、利用者を飽きさせない工夫を凝らしている。入口やトイレ・浴室のドアは茶色の木質を採用。落ち着いた内装という地主の意向があったこと。東京都でも高齢者の介護と住まいの課題が激しいですが、当社の施設は稼働状況もよく地域のケアマネにも好評です。シヨート運営は簡単

今回の計画は、代々受継いだ練馬区の土地をからシヨートに対するニーズを確かに感じていたこと。練馬区は施設間競争が激しいですが、当社の施設は稼働状況もよく地域のケアマネにも好評です。シヨート運営は簡単

ここで定員1名あたり387万円の補助を受けることができるという好条件も整っていた。

ではないですが、引き続き地域の方のお役に立てればと考えています(植村健志社長) アクセスは東武東上線「成増駅」西武池袋線「石

## デイの集客 セミナー開催 地域に向け情報発信を ケアスタディ



▲当日のセミナーの様子

介護施設の設計、コンサルティング等を手掛けるケアスタディ(千葉県

のの違いを簡単に紹介していただきましょう。一言で言えば、急な呼び出しに随時対応するのが在診で、計画的な医学管理の下に定期的な訪問をして診療をするのが、訪問診療です。また、訪問診療は在宅療養支援診療所の要件を満たしている診療所と、それ以外の診療所が行っており、診療報酬には差異があります。在宅療養支援診療所の要件は多岐にわたりますが、利用者にとって一番関係があるのは、先に記載した24時間体制であるという点です。医療者の働き方改革が推進される中、在宅療養支援診療所の重要性はますます高まっています。ケアスタディは、地域での集客方法について、セミナーを開催し、情報発信を行っています。このセミナーでは、在宅療養支援診療所の開設から運営まで、具体的なノウハウを伝えています。また、地域での集客方法についても、具体的なノウハウを伝えています。セミナーは、毎月開催されており、地域での集客方法について、具体的なノウハウを伝えています。また、地域での集客方法についても、具体的なノウハウを伝えています。

## 第31回 ケアマネ向け訪問診療の活用

### 「介護」は拒み 「医療」に寛容

要介護認定を受けたらいいけれど、介護サービスの導入を拒む人は意外と少なくありません。サービスの必要性がなければ、もちろん問題は無いですが、サービス導入の必要性が色濃く

## ヘルパーが教える リスクマネジメント

ユニマットそよ風 三宅美紀 福祉士・精神保健福祉士・介護支援専門員

導入を拒む人は意外と少なくありません。サービスの必要性がなければ、もちろん問題は無いですが、サービス導入の必要性が色濃く

## きっかけに介護サービス利用

ということは、何らかの疾病を抱えているか、継続的医学管理が必要な方である。また、通院に誰かの手助けが必要な人で、自費の介護サービスを利用しているというケースがあると思いが、訪問診療です。また、訪問診療は在宅療養支援診療所の要件を満たしている診療所と、それ以外の診療所が行っており、診療報酬には差異があります。在宅療養支援診療所の要件は多岐にわたりますが、利用者にとって一番関係があるのは、先に記載した24時間体制であるという点です。医療者の働き方改革が推進される中、在宅療養支援診療所の重要性はますます高まっています。ケアスタディは、地域での集客方法について、具体的なノウハウを伝えています。また、地域での集客方法についても、具体的なノウハウを伝えています。

「介護」は拒み 「医療」に寛容 要介護認定を受けたらいいけれど、介護サービスの導入を拒む人は意外と少なくありません。サービスの必要性がなければ、もちろん問題は無いですが、サービス導入の必要性が色濃く

各都市でセミナー開催 FCエデュケーション FCエデュケーション(東京都台東区)が主催する「スタッフ離職率ゼロを目指す組織づくりセミナー」が11月、東京の東京八重洲ホール、福岡のTKPガーデンシティ博多にて開催された。当日講演した(株)日本介護協会の理事長で、いきさらいふの左敬真社長が「円滑な職場を実現する『7つの習慣』Carreer」、高齢者住宅新聞社の西岡一紀編集長が「介