

分譲  
マンション

# エンゼルハイム馬事公苑

中古  
マンション

価格 **3,980** (税込) 万円

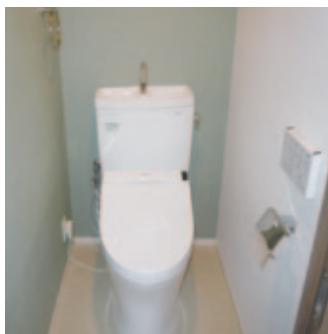
## 希少性高い弦巻の立地、 新規フルリノベーション角部屋物件!!

フルリノベーション  
2面採光・角部屋住戸

- 馬事公苑まで徒歩2分
- 分譲マンション・オートロック付き
- 生活利便に長けた閑静な住宅街
- 3LDKへの間取り変更も可能 [別途、工事代金が必要となります]

ご予約の上、ご来場いただいた方に **QUOカード2,000円分** プレゼント!

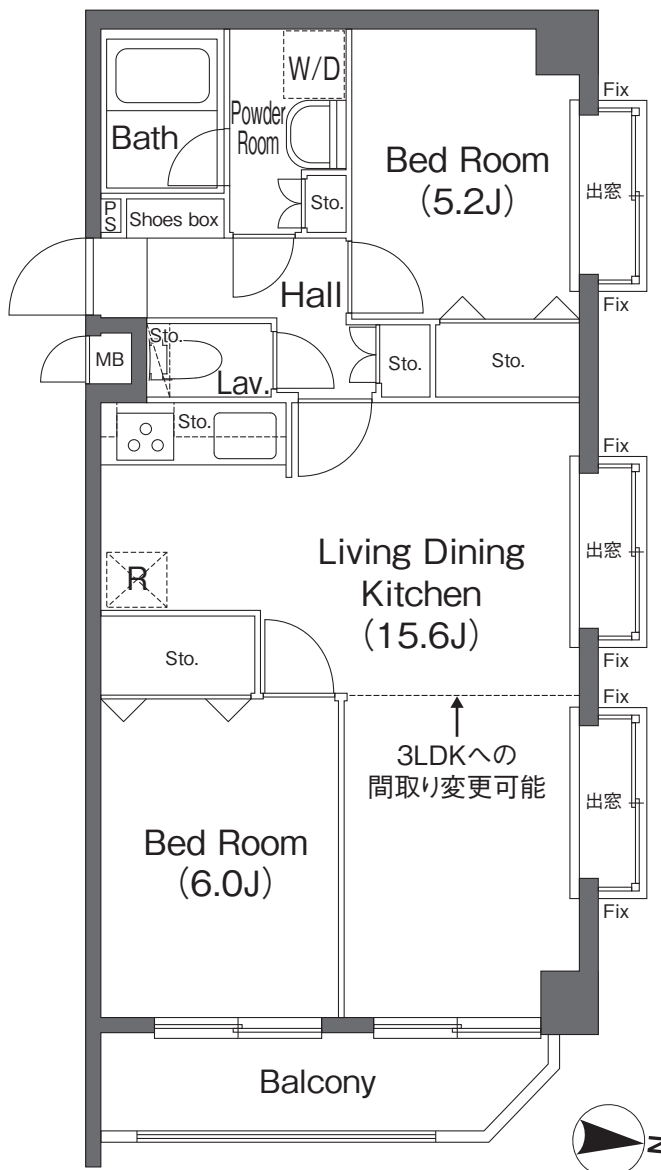
**0**円  
仲介手数料



新規フルリノベーション内容

- 水廻り(ユニットバス、トイレ、キッチン、洗面台)設備一斉交換
- 天井、床、壁クロス全張替え
- バルコニー床張替え
- 玄関タイル張替え
- 洗濯盤交換

2LDK [専有面積]59.40㎡(約17.96坪)  
バルコニー面積約5.65㎡



※間取り図等現況と相違がある場合は現況を優先と致します。

お家賃と比較してください!

お支払例

月々のお支払 **83,751円**  
ボーナス時加算(年2回) **114,367円**

- ご購入額3,980万円
- 頭金200万円
- 住宅ローン3,780万円
- 借入期間35年
- 変動金利0.775%

※購入時諸費用は含まれておりません。上記ローンについては都市銀行・変動優遇金利を利用した場合の列です。住宅ローンの諸条件はお申し込み人及び金利情勢により異なります。

物件概要

- 所在地/東京都世田谷区弦巻5-33-23
- 交通/東急田園都市線「桜新町」駅徒歩14分、東急世田谷線「上町」駅徒歩15分
- 規模・構造/RC6階建・2階部分 33戸
- 築年月/平成6年9月
- 管理費/11,230円
- 修繕積立費/5,360円
- 入居日/随時
- 現況/空室
- 管理会社/株式会社東急コミュニティー
- 管理形態/全部委託(巡回)
- 設備/東京電力、東京ガス、公営水道、エレベータ、オートロック
- 駐車場/空きなし
- 駐輪場/月額1台200円
- 備考/ペット不可

1路線2駅利用可能



LIFE INFORMATION

- 松ヶ丘幼稚園.....徒歩1分
- 松ヶ岡小学校.....徒歩9分
- 世田谷区私立図書館.....徒歩5分
- サミットストア.....徒歩5分
- いなげや.....徒歩11分
- 世田谷桜郵便局.....徒歩6分

お問い合わせ

宅建業免許/東京都知事(3)第84424号

暮らしを、共に。

as partners &&

(公社)東京都宅地建物取引業協会  
(公社)全国宅地建物取引業保証協会  
(一社)全国住宅産業協会

株式会社アズパートナーズ  
〒100-0006 東京都千代田区有楽町1-5-2  
東宝ツインタワービル6F

TEL. **03-5501-1885**

FAX. 03-5501-1888 **土日祝日** 090-7833-0413(松原宛)

物件担当

松原

取引形態

売主